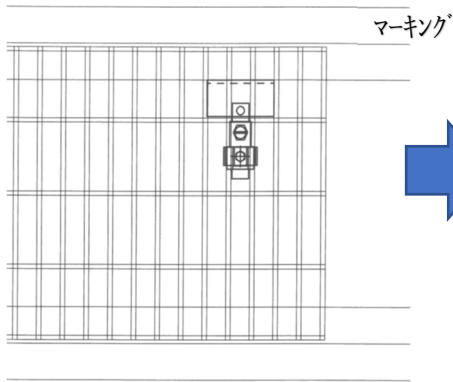


グレーチングホルダーNeo Bタイプ取付説明

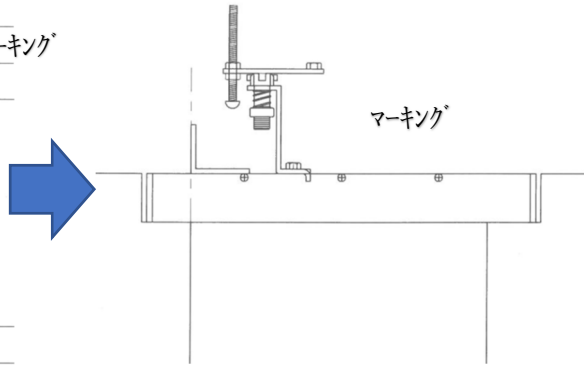
※本体の交換のみの場合は、下記行程が不要です。
 ・①アングル取付位置決め
 ・③穴あけ・アングルの取付け

①アングル取付け位置決め



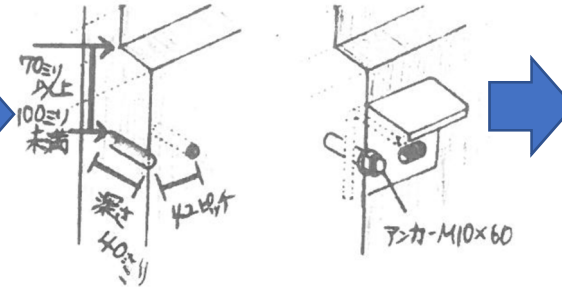
①アングル取付予定地を決め、
 コンクリート天端にマーキングします。

②本体金具の取付け位置決め



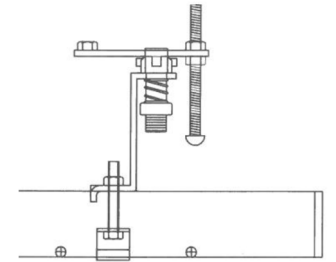
②固定時、金具の先端ボルトがアングル下に入るよう、金具を逆さに置きグレーチングのレールに金具取付位置をマーキングします。

③穴あけ・アングルの取付け



③ ①でマーキングしたコンクリート下部の壁面に $\phi 10.5$ のドリルにて 40mmの深さの穴を開け、アンカー-M10×60を打ち込み、アングルを固定します。

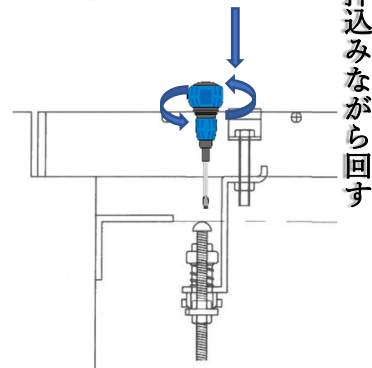
④本体金具の取付け



④グレーチングを外し②でマーキングしたレール裏に本体金具をあて、金具とボルトを上から通し専用T型レンチでしっかり締めます。

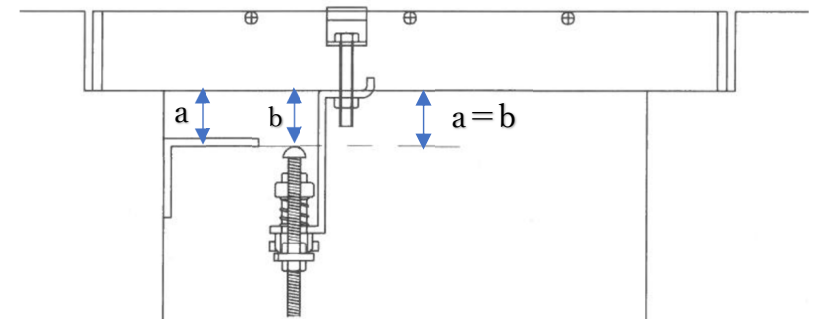
完成

⑥金具の固定



⑥グレーチングを柵に戻し、本体金具頭部のすり割り部をマキストライバーで押し込みながらアングル裏へ回転させ、マキストライバーを引き抜く事で固定完了

⑤金具の高さ調整



⑤グレーチングの裏からアングル引っ掛け部までの距離(a)と本体金具上部からボルト先端までの距離(b)が同じになるよう調整し、ボルトをナットでしっかり固定します。