

新グレーチングホルダ-Bタイプ 取付説明

※本体の交換のみの場合は、下記行程が不要です。

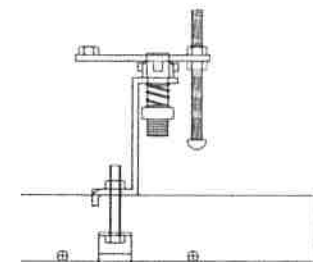
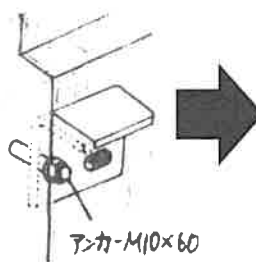
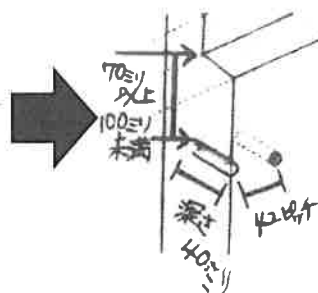
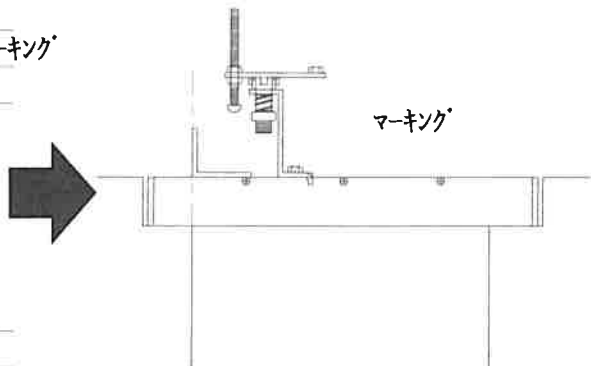
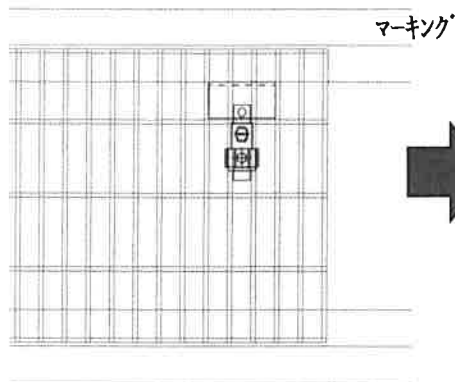
- ・①アングル取付位置決め
- ・③穴あけ・アングルの取付け

①アングル取付け位置決め

②本体金具の取付け位置決め

③穴あけ・アングルの取付け

④本体金具の取付け



①アングル取付予定地を決め、
コンクリート天端にマーキング
します。

②固定時、金具の先端ボルトがアングル下
に入るよう、金具を逆さに置きグレーチングの
レールに金具取付位置をマーキング
します。

③ ①でマーキングしたコンクリート下部の
壁面にφ10.5のドリルにて40mmの深さの
穴を開け、アンカー-M10×60を打ち込み、
アングルを固定します。

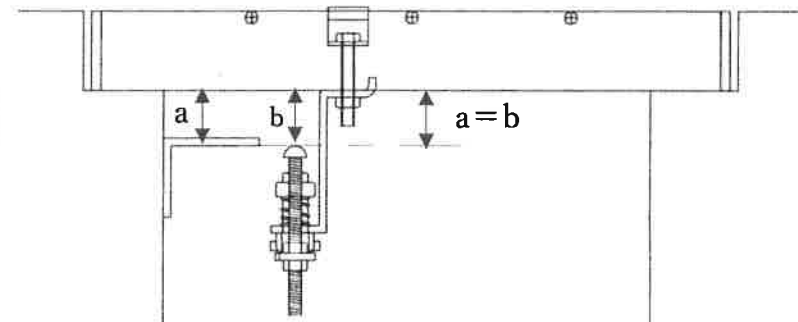
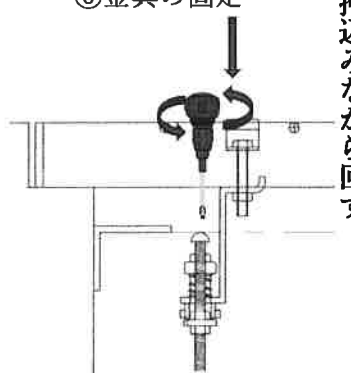
④グレーチングを外し②でマーキングした
レール裏に本体金具をあて、
金具とボルトを上から通し
専用T型レンチでしっかり締めます。

完成

⑥金具の固定

押し込みながら
回す

⑤金具の高さ調節



⑥グレーチングを柵に戻し、本体金具頭部のすり割り部を
マキストライバ-で押し込みながらアングル裏へ回転させ、
マキストライバ-を引き抜く事で固定完了

⑤グレーチングの裏からアングル引っ掛け部までの距離(a)と
本体金具上部からボルト先端までの距離(b)が同じに
なるよう調整し、ボルトをナットでしっかり固定します。