

SGS

コンクリート表面保護システム



 小堀産業株式会社

〒532-0033
大阪市淀川区新高4丁目15-35
TEL:06-6392-4655 FAX:06-6392-4658
Email : info@kohori-sangyo.com
URL : <https://www.kohori-sangyo.com/>

 小堀産業株式会社

SGS（SGシステム）とは最新のコンクリート劣化調査システムを活用し、ひび割れなどの劣化状況を把握し、構造物の長寿命化を図るうえでの表面保護工法を提案するシステムです。

- ・ コンクリート構造物の寿命は一般的に50年といわれています。高度経済成長期に建設されたコンクリート構造物が現在その寿命を迎えています。
- ・ 既存のコンクリート構造物を壊して新設するのではなく、保護、補修して長寿命化を図っていく事が求められています。
- ・ 新設、既設を問わず、コンクリート構造物に対し、耐久性を向上させるひとつの手段として、コンクリート表面に保護層を設ける表面保護工法が実施されています。
- ・ 表面保護工法はコンクリートの表層に含浸して保護するものやコンクリートの表面に造膜して保護するものがあります。
- ・ 小堀産業株式会社では最新の劣化調査システムKUMONOS(クモノスコーポレーション製品)によるひび割れ計測最新ドローン調査(LUCKS製品)による劣化診断などの情報に対応した補修・保護工法を提案します。

SGS（SGシステム）コンクリートの表面保護・長寿命化システム

LINEUP	効果
表面含浸材	
・ KCガードα (けい酸塩系含浸材)	・ 乾燥収縮抑制
・ KT-C (水酸化カルシウム系水溶液)	・ 中性化抑制
・ KT-N (亜硝酸リチウム系防錆含浸材)	・ 塩害抑制
・ ディーブインシラン (シランシロキサン系含浸材)	・ 凍害抑制
・ SGSKY (水性吸水防止コーティング材)	・ 疲労・摩耗抑制
	・ 鉄筋腐食抑制

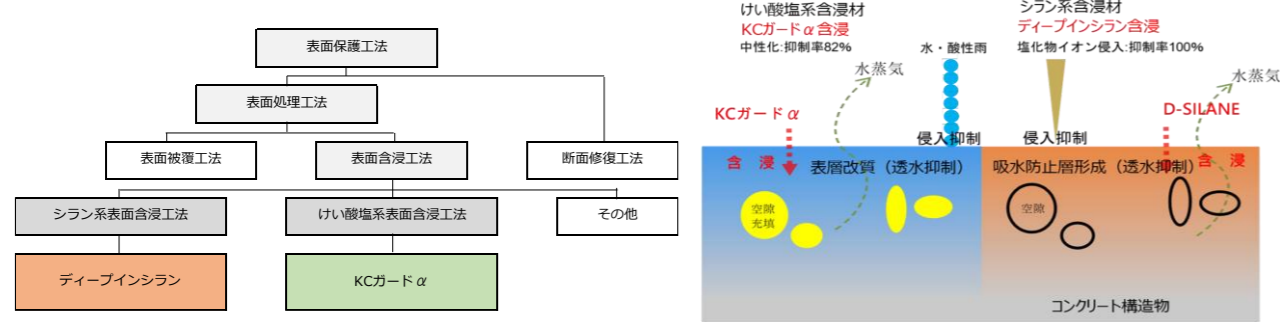


- ・ 表面保護工法の中でも構造物の外見を変えずに構造物の性能を向上させることが可能で施工性や経済性に優れた表面含浸工法が注目されています。
- ・ 表面含浸工法は、シラン系、けい酸塩系、その他の材料に分類されます。

シラン系含浸材とけい酸塩系含浸材

- ・ シラン系表面含浸材はコンクリート表面に塗布されることで、表面の水分をはじく性能（撥水）を発揮し、劣化要因侵入を防ぐ効果があります。（コンクリートの表層改質は図れない。）

- ・ けい酸塩系表面含浸材は無機質の水系材料で、コンクリート中の水酸化カルシウムと反応してセメント水和反応に近い組織のC-S-Hのゲルを形成することにより、コンクリートの表層部を緻密化させることでコンクリートの改質を図り外部からの劣化因子の侵入を抑制します。



表面被覆材

- ・ バッファコートNS（無溶剤シリコン樹脂弾性防水コーティング材）
- ・ 表面被覆材はコンクリート構造物の完全防水を目的とする材料です。バッファコートNSは無溶剤VOCフリーで、壁面、陸屋根の完全防水を提案できる材料です。
- ・ コンクリートおよび金属、どちらも同じようにコーティングできる画期的なシリコン弾性防水塗膜材です。
- ・ 鋼材とコンクリート境界部の腐食劣化を防ぎ、構造物の長寿命化に期待できる材料です。

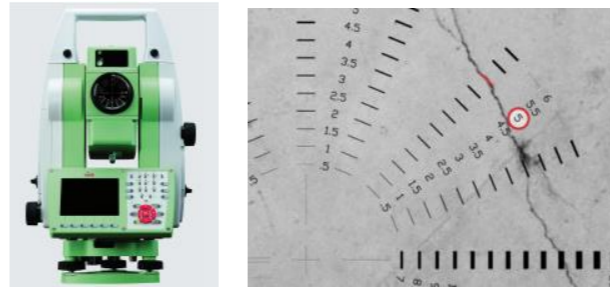


コンクリートひび割れ調査診断

技術協力：ラックス建設株式会社

新ひび割れ計測システム

KUMONOS (クモノスコーポレーション株式会社製品)



『KUMONOS』

世界初！内蔵クラックスケール
45 m先の0.2 mm幅を測定！

ひび割れ調査をデジタルで処理。
離れた場所からコンクリート構造物に
生じたひび割れの幅・長さ・形状・3次元
位置座標を測定。CAD図面とし自動描画します。

調査フロー



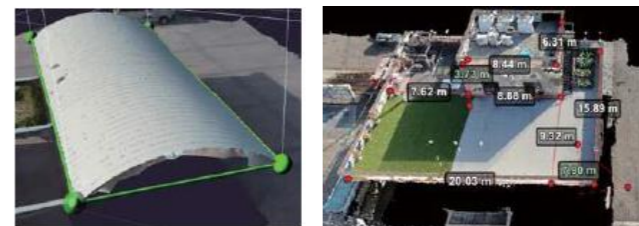
適用範囲・直接手が届かない場所・高所作業所や足場等の設置が困難な場所

橋梁、擁壁、堰堤、トンネル、コンクリート舗装、ビル、その他コンクリート構造物全般



屋上陸屋根調査診断

最新ドローン計測システム (LUCKS)



MAVIC 2 ZOOM



PHANTOM 4

ドローンの座標情報を活用し、屋根屋上の診断だけではなく、正確な表面積も算出し、迅速な見積および施工に貢献します。

含浸材・被覆材のカタログおよび製品資料は別途ご請求お願いいたします。