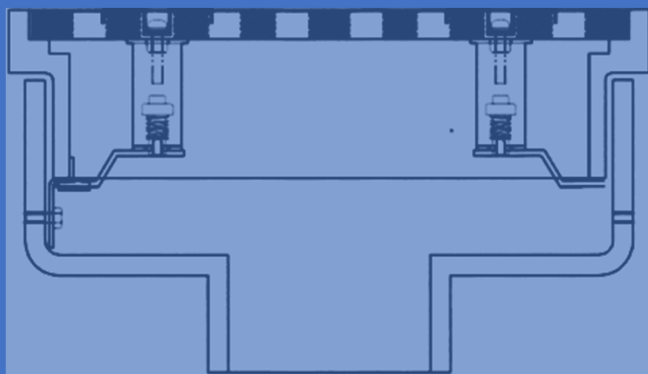


橋梁マス蓋ホルダー

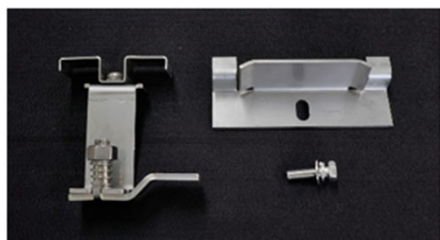
橋梁マス蓋 跳ね上がり防止金具

- ◆施工性良好
- ◆安全性の確保
- ◆維持管理性能抜群
- ◆水流の阻害なし

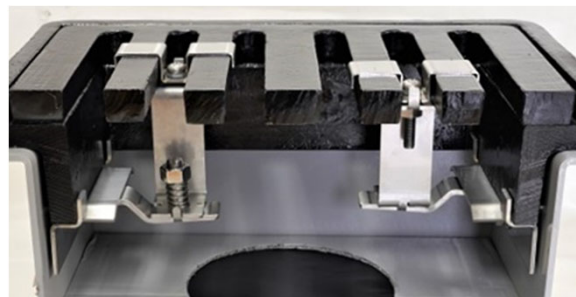


◆橋梁部・鋳物柵の固定◆

金具写真



取付写真



特 徴

- ・ マスの飲み口を塞がない構造のため、ゴミ詰まりせず排水性を確保
- ・ 後付けのボルト固定でガッチリ固定（穴あけ片側1箇所のみ）
- ・ 下柵と目皿とを固定する構造のため、同時に上柵の飛散も防止可能
- ・ ワンタッチにて固定と解除が可能

◆安心のサポート体制◆ 随時対応しております

- ・ 現場調査
- ・ 施工のサポート、治具の貸出し
- ・ 施工指導



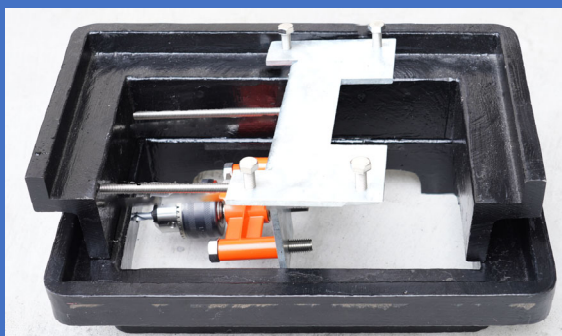
◆特殊なケースも対応可能◆

橋梁部は一般的な鋳物製品(1型、2型、3型)以外にも、数多くの鋳鉄製の集水柵がございます。

さらに鋳鉄製の柵以外、グレーチング部やFRP製柵等も合わせると、高速道路管内には数十～数百種類にも及ぶ製品が設置されております。

そういった本製品での対応範囲外の集水柵に対しても、弊社独自のデータベースを基に、図面・調査データ(請負含む)と照らし合わせ、1箇所1個から対応品を製造いたします。

どうぞ、お気軽にお問い合わせください。



小堀産業株式会社

〒532-0033

大阪市淀川区新高4丁目15-35

TEL:06-6392-4655 FAX:06-6392-4658

E-mail:info@kohori-sangyo.com

<http://www.kohori-sangyo.com/>

当社製品一覧

グレーチングホルダーNeo (グレーチング飛散防止金具)

グレーチングホルダー (グレーチング飛散防止金具)

グレーチングヘビーリフター (グレーチング開閉治具)

KCガードα (コンクリート表面含浸材)

TNロック (弛み、盗難防止用ナット、ワッシャー)

鋳物・鋼製目皿、円形水路用グレーチング)