

コンクリート構造物表層劣化防止
防藻・防汚
KCガードEX（けい酸塩系表面保護材）

KCguard EX



■製品概要

- ・製品名 KCガードEX
- ・荷姿 20kg・10kg・4kg
- ・種類 けい酸塩系表面保護材
- ・主成分 けい酸ナトリウム
- ・副成分 撥水基他

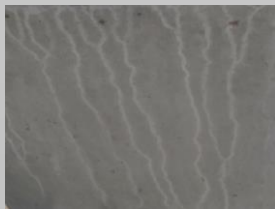
■目的

- ・コンクリート構造物の表層改質・高品質化・長寿命化
- ・コンクリート構造物の表面保護・耐久性向上・予防保全
- ・コンクリート構造物の表面防藻・防汚

KCガードEXはけい酸塩（けい酸ナトリウム）と副成分を混合したハイブリッド型けい酸塩系表面保護材です。

コンクリート基材の微細な空隙に含浸し、表層部の組織を改質緻密化します。

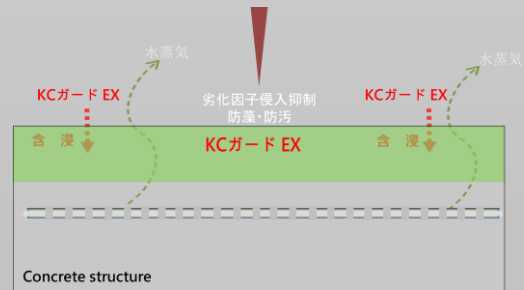
耐水性、耐久性に優れ、防水性の向上、中性化阻止、塩素イオンなどの侵食抑制エフロレッセンス（白華）防止などに効果的です。



無塗布



KCガードEX塗布



KCガードEXの標準塗布量は150～200g/m²と設定しています。

簡易清掃
施工面の清浄化

高強度・超高強度・PCコンクリートなど構造物の種類によっては標準塗布量を含浸できない場合もあります。

含浸材塗布
150～200g/m²

一度で十分に含浸できない場合は、塗布した含浸材が乾く前（まだ湿っている状態）に追っかけ塗布をしてください。

完了
自然乾燥養生

老朽化の進んだコンクリートなどポーラスな表面では標準塗布量より多く必要な場合があります。

塗布量に関しては、コンクリート構造物の表面の状態によって異なりますので、試験塗布をしたうえで塗布量を決定することを奨励します。

○ 微細なひび割れに対する含浸効果

- ・水和反応による急激な水分の蒸発による乾燥収縮クラックの発生を抑制します。
- ・コンクリート表層部に含浸することにより、けい酸塩系含浸材の反応効果で微細なひび割れを充填します。
- ・けい酸ナトリウムの反応による生成物と結晶により微細なひび割れは充填されます。
- ・但し、ひび割れの状況によっては無機系補修材等により事前に補修をしたあと、KCガードEXを含浸塗布することにより、さらに効果が期待できます。

 小堀産業株式会社

〒532-0033
大阪市淀川区新高4丁目15-35
TEL:06-6392-4655 FAX:06-6392-4658
Email:info@kohori-sangyo.com
URL:http://www.kohori-sangyo.com/